

allsafe Casa

DIE Eigenheimversicherung

Ein Produkt der Konzept & Marketing Gruppe
www.k-m.info

Ihre Vorteile:

- **Allgefahrendeckung!** – Umfassender Schutz gegen Zerstörung, Beschädigung und Verlust
- **Wohngebäude und Hausrat** mit nur einer Versicherung abgedeckt
- Unschlagbares **Preis-Leistungsverhältnis**
- Einfache Beitragsberechnung anhand der Wohnfläche
- Neuschadenprüfung innerhalb **24 Stunden**

allsafe casa bietet unter anderem:

- **Große Fahrlässigkeit bis 100%**
- **Zusätzlich versicherte Kostenarten**, z. B. Hotelkosten, Ersatz von Darlehenszinsen, Dekontamination, Beseitigung und Wiederaufforstung von umgestürzten Bäumen
- **Beitragsbefreiung** bei unverschuldeter Arbeitslosigkeit
- **Leistungsgarantie plus künftiger Verbesserungen** bezüglich VHB/VGB/Klauseln (GDV) und Mindeststandards gemäß Arbeitskreises Beratungsprozesse

Optimaler Schutz für Wohngebäude und Hausrat!

Entschädigungsleistung bis 1.500.000 Euro – Wertermittlung entfällt!

Für Ansprüche aus dem Versicherungsvertrag gelten ausschließlich die im Versicherungsschein dokumentierten Versicherungsbedingungen.

Einzigartig...

Sichern Sie Ihr **Eigenheim samt Inhalt**, Gebäudezubehör und Grundstücksbestandteilen mit nur einer Versicherung ab.

Einfach...

Dank einer **Entschädigungssumme bis zu 1.500.000 EUR** ist keine ausführliche Wertermittlung notwendig! Denn die Prämienberechnung erfolgt allein durch die Wohnfläche.

Einfache und effektive Abwicklung im Schadenfall: Es ist nur eine Schadenanzeige erforderlich.

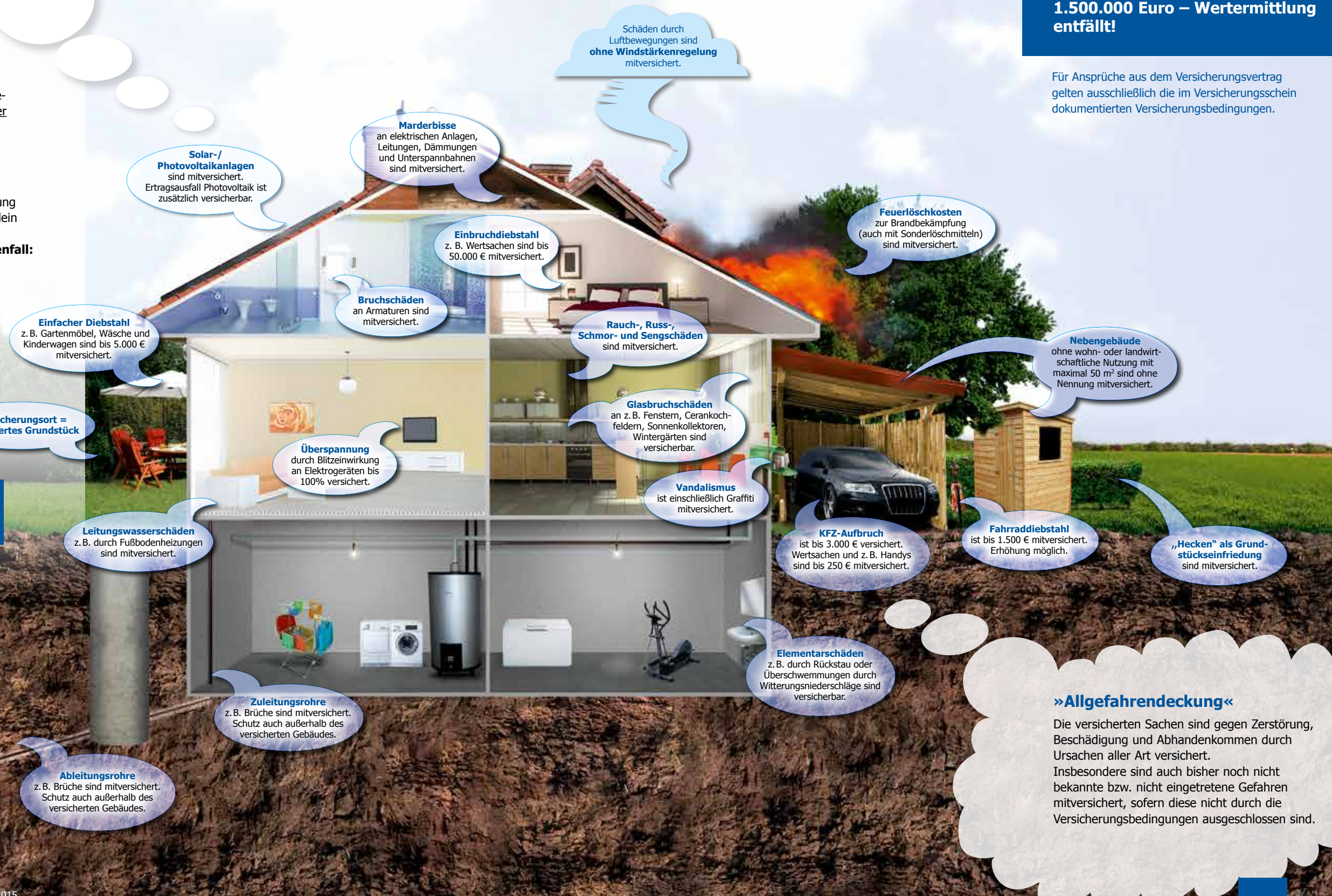
Flexibel...

Bestimmen Sie selbst, ob Sie **Elementar- und Glasschäden** mitversichern möchten.

Leistungsstark...

Ausgezeichnete Leistungen bei fairem Beitrag.

Keine vom Gebäudealter abhängige Prämie!



Schäden durch Luftbewegungen sind **ohne Windstärkenregelung** mitversichert.

Marderbisse an elektrischen Anlagen, Leitungen, Dämmungen und Unterspannbahnen sind mitversichert.

Solar-/Photovoltaikanlagen sind mitversichert. Ertragsausfall Photovoltaik ist zusätzlich versicherbar.

Einbruchdiebstahl z. B. Wertsachen sind bis 50.000 € mitversichert.

Feuerlöschkosten zur Brandbekämpfung (auch mit Sonderlöschmitteln) sind mitversichert.

Bruchschäden an Armaturen sind mitversichert.

Rauch-, Russ-, Schmor- und Sengschäden sind mitversichert.

Einfacher Diebstahl z. B. Gartenmöbel, Wäsche und Kinderwagen sind bis 5.000 € mitversichert.

Nebengebäude ohne wohn- oder landwirtschaftliche Nutzung mit maximal 50 m² sind ohne Nennung mitversichert.

Versicherungsort = versichertes Grundstück

Glasbruchschäden an z. B. Fenstern, Cerankochfeldern, Sonnenkollektoren, Wintergärten sind versicherbar.

Überspannung durch Blitzeinwirkung an Elektrogeräten bis 100% versichert.

Vandalismus ist einschließlich Graffiti mitversichert.

KFZ-Aufbruch ist bis 3.000 € versichert. Wertsachen und z. B. Handys sind bis 250 € mitversichert.

Fahrraddiebstahl ist bis 1.500 € mitversichert. Erhöhung möglich.

Leitungswasserschäden z. B. durch Fußbodenheizungen sind mitversichert.

„Hecken“ als Grundstückseinfriedung sind mitversichert.

Elementarschäden z. B. durch Rückstau oder Überschwemmungen durch Witterungsniederschläge sind versicherbar.

Zuleitungsrohre z. B. Brüche sind mitversichert. Schutz auch außerhalb des versicherten Gebäudes.

Ableitungsrohre z. B. Brüche sind mitversichert. Schutz auch außerhalb des versicherten Gebäudes.

»Allgefahrendeckung«
Die versicherten Sachen sind gegen Zerstörung, Beschädigung und Abhandenkommen durch Ursachen aller Art versichert. Insbesondere sind auch bisher noch nicht bekannte bzw. nicht eingetretene Gefahren mitversichert, sofern diese nicht durch die Versicherungsbedingungen ausgeschlossen sind.